

# Medlemsmöte

## GFRK 241015





# Agenda

- Välkomna!
- Vision & Mål GFRK
- Valberedningen
- Verksamheten
- Ekonomi
- Anläggning
- US
- Café
- Tävling
- Kommunikation
- Sponsring
- Arbetsgrupper & kommiteer
- Årshjul



GÖTEBORGS  
FÄLTRITTKLUBB

# Vår vision

*"GFRK ska vara en nationell förebild för andra ridskoleverksamheter och det självklara valet som ridskola i Göteborg.*

*Vi utbildar framtidens ridsportstjärnor, är en frizon för alla och har alltid hästen och individen i fokus"*



GÖTEBORGS  
FALTRITTKLUBB



# Våra mål

- Genom kommunikation och ett starkt varumärke säkras vi vår position på marknaden
- Med en lönsam verksamhet skapar vi en välmående ekonomi i syfte att kunna återinvestera i verksamheten
- Vi ska vara den mest attraktiva arbetsgivaren för såväl medarbetare som hästar.
- Vårt klimat är öppet och tydligt och inbjuder till medlemsengagemang och den självklara platsen för ungdomar

- Vi ska arbeta aktivt för att vara hållbara utifrån ett miljöperspektiv
- Vi ska sträva efter att vara en kvalitetsmärkt ridskola
- Vi ska ständigt utveckla våra faciliteter och uppnå en anläggning i toppklass
- Vi ska främja en tävlingsverksamhet som medför att våra ryttare utvecklas genom deltagande på regionala såväl som nationella tävlingar samt vara en tävlingsarrangör i toppklass



# Valberedningen



GÖTEBORGS  
FÄLTRITTKLUBB



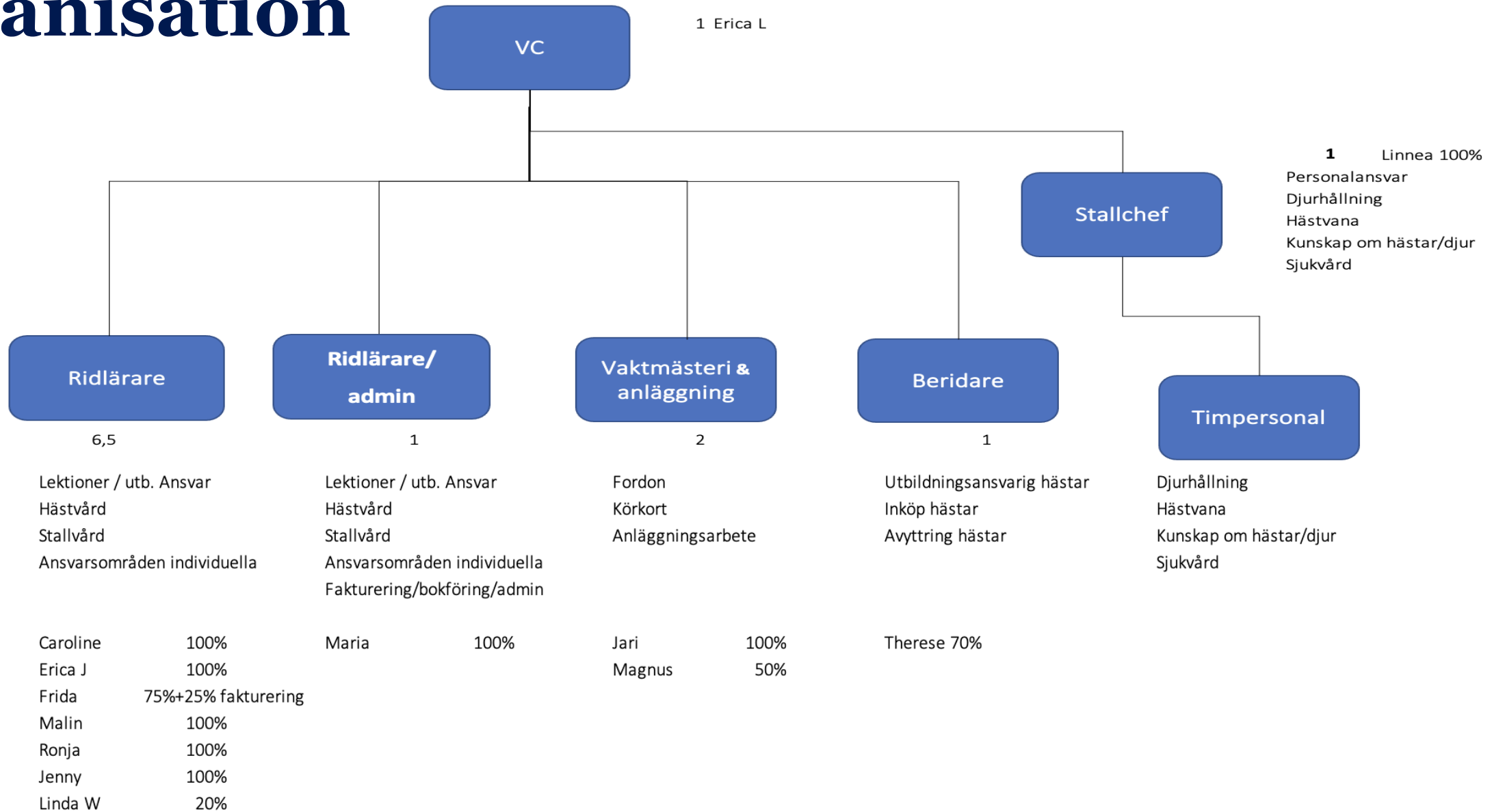
# Verksamheten

- Organisation och personal
- Hästar
- Verksamheten
- Saker på gång



GÖTEBORGS  
FÄLTRITTKLUBB

# Organisation



# Ålder hästarna i verksamhet

| ALLA          |                 |                 | STORHÄSTAR    |                 |                 | PONNY       |                |             |
|---------------|-----------------|-----------------|---------------|-----------------|-----------------|-------------|----------------|-------------|
| 5-7 år        | 8-15 år         | 15->            | 5-7 år        | 8-15 år         | 15->            | 5-7 år      | 8-15 år        | 15->        |
| Julius 5 år   | Disco 8 år      | Lucy 16 år      | Julius 5 år   | Disco 8 år      | McFinnley 16 år | Revia 5 år  | Freddi 8 år    | Lucy 16 år  |
| Revia 5 år    | Freddi 8 år     | McFinnley 16 år | Afrodite 6 år | Gurkan 8 år     | Congo 17 år     | Iris 6 år   | Grace 11 år    | Sandy 18 år |
| Afrodite 6 år | Gurkan 8 år     | Congo 17 år     | Atena 6 år    | Jack Black 8 år | Diablo 18 år    | Wizard 6 år | Molly 11 år    |             |
| Atena 6 år    | Jack Black 8 år | Diablo 18 år    | Paganini 6 år | Logan 8 år      | Emi 19 år       | Zara 7 år   | Babe 12 år     |             |
| Iris 6 år     | Logan 8 år      | Sandy 18 år     | Vincent 6 år  | Chess 9 år      | Quincy 19 år    |             | Jantelle 12 år |             |
| Paganini 6 år | Chess 9 år      | Emi 19 år       | Jojo 7 år     | Lennarto 9 år   | Lilla grå 20 år |             | Lotte 12 år    |             |
| Vincent 6 år  | Lennarto 9 år   | Quincy 19 år    | Thea 7 år     | Quality 9 år    |                 |             | Tom 12 år      |             |
| Wizard 6 år   | Quality 9 år    | Lilla grå 20 år |               | Nano 10 år      |                 |             | Toby 13 år     |             |
| Jojo 7 år     | Nano 10 år      |                 |               | Joyride 11 år   |                 |             | Willow 13 år   |             |
| Thea 7 år     | Grace 11 år     |                 |               | Nobbe 11 år     |                 |             | Bella 14 år    |             |
| Zara 7 år     | Joyride 11 år   |                 |               | Wilda 11 år     |                 |             | Bezzi 14 år    |             |
|               | Molly 11 år     |                 |               | Ken 12 år       |                 |             | Duchess 14 år  |             |
|               | Nobbe 11 år     |                 |               | Sampson 12 år   |                 |             | Milo 14 år     |             |
|               | Wilda 11 år     |                 |               | Stella 12 år    |                 |             | Bonus 15 år    |             |
|               | Jantelle 12 år  |                 |               | Keo 13 år       |                 |             |                |             |
|               | Ken 12 år       |                 |               | Farah 14 år     |                 |             |                |             |
|               | Lotte 12 år     |                 |               | Jasmine 15 år   |                 |             |                |             |
|               | Sampson 12 år   |                 |               | Junola 15 år    |                 |             |                |             |
|               | Stella 12 år    |                 |               | Marilyn 15 år   |                 |             |                |             |
|               | Tom 12 år       |                 |               | Mary 15 år      |                 |             |                |             |
|               | Keo 13 år       |                 |               | Sava 15 år      |                 |             |                |             |
|               | Willow 13 år    |                 |               | Sunny 15 år     |                 |             |                |             |
|               | Bella 14 år     |                 |               |                 |                 |             |                |             |
|               | Bezzi 14 år     |                 |               |                 |                 |             |                |             |
|               | Duchess 14 år   |                 |               |                 |                 |             |                |             |
|               | Farah 14 år     |                 |               |                 |                 |             |                |             |
|               | Milo 14 år      |                 |               |                 |                 |             |                |             |
|               | Bonus 15 år     |                 |               |                 |                 |             |                |             |
|               | Jasmine 15 år   |                 |               |                 |                 |             |                |             |
|               | Junola 15 år    |                 |               |                 |                 |             |                |             |
|               | Marilyn 15 år   |                 |               |                 |                 |             |                |             |
|               | Mary 15 år      |                 |               |                 |                 |             |                |             |
|               | Sava 15 år      |                 |               |                 |                 |             |                |             |
|               | Sunny 15 år     |                 |               |                 |                 |             |                |             |



GÖTEBORGS  
FÄLTRITTKLUBB



# GFRK – YTD 2024 September\*

| SEK                      | Sept              | sep-23            | YTD Sept 2023      | Actual YTD Sept    | Budget YTD Sept    | Diff YTD – budget | Kommentar                                                                                                    |
|--------------------------|-------------------|-------------------|--------------------|--------------------|--------------------|-------------------|--------------------------------------------------------------------------------------------------------------|
| Gåvor & Bidrag           | 81 877            | 27 706            | 274 877            | 529 300            | 698 400            | -169 100          | Eftersläp på skadeersättningar                                                                               |
| Verksamhetsintäkter      | 1 084 133         | 1 107 302         | 10 623 228         | 9 374 816          | 9 777 600          | -402 784          | Sponsring behöver jobbas upp<br>Kurser & privatlektioner på väg upp                                          |
| Försäljningsintäkter     | 21 297            | 40 806            | 281 330            | 168 845            | 323 100            | -154 255          | Svårt med intäkt på tävling för alla                                                                         |
| Övriga intäkter          | 298 611           | 1 042 991         | 1 947 409          | 1 691 268          | 1 147 500          | 543 768           | Det extra verksamhetsbidraget bidrar till den<br>positiva avvikelser, även lite vinst vid<br>hästförsäljning |
| <b>TOTALT INTÄKTER</b>   | <b>1 511 976</b>  | <b>2 252 852</b>  | <b>13 404 486</b>  | <b>11 998 751</b>  | <b>12 209 400</b>  | <b>-210 649</b>   | Behöver fortsatt arbeta för att förbättra våra<br>intäkter                                                   |
| Verksamhetskostnader     | -218 714          | -418 007          | -3 702 635         | -3 279 861         | -3 318 300         | 38 439            | Inga inköp hösilage för månaden                                                                              |
| Försäljningskostnader    | -1 765            | -3 610            | -70 417            | -30 476            | -81 900            | 51 424            | Svårt med tävlingar för alla, vilket även drar ner<br>kostnaderna                                            |
| Övriga externa kostnader | -211 012          | -250 118          | -2 428 082         | -2 096 342         | -2 507 400         | 411 058           | Rep/underhåll av lokaler & hagar ligger mycket bra<br>mot budget                                             |
| Personalkostnader        | -720 013          | -797 802          | -5 815 288         | -5 381 710         | -5 690 700         | 308 990           | Verksamhetschefen borta maj - aug, inne nu på<br>50%                                                         |
| Avskrivningar            | -90 103           | -87 724           | -747 715           | -761 515           | -878 400           | 116 885           | Lägre avskrivningar på hästar mot budget                                                                     |
| <b>TOTALT KOSTNADER</b>  | <b>-1 335 993</b> | <b>-1 639 104</b> | <b>-12 934 392</b> | <b>-11 748 456</b> | <b>-12 476 700</b> | <b>728 244</b>    | Ligger mycket bra till på kostnader                                                                          |
| <b>BERÄKNAT RESULTAT</b> | <b>164 848</b>    | <b>610 984</b>    | <b>359 310</b>     | <b>117 109</b>     | <b>-365 400</b>    | <b>482 509</b>    | Fortfarande låga kostnader mot budget, gapet<br>minskar ev. under hösten                                     |

# Ekonomi – Utmaningar 2024

- EHV-smitta – Inkomsttapp på 1 MSEK
- Pressad privatekonomi – inflation, priser (vänder nu)
- Priset på ridskolehästar har gått upp – påverkar likviditeten



GÖTEBORGS  
FÄLTRITTKLUBB



# Ekonomi - Åtgärder 2024

- Infört kostnadsbesparingar, hållit nere på aktiviteter
- Låneomlägg - ny ränta 3,87%
- Jobbat upp beläggning till 96,5%



GÖTEBORGS  
FÄLTRITTKLUBB

# Resultatutveckling GFRK - 2024

| Prognos apr 2024         | Budget 2024 (SEK)  | Prognos 2024 (SEK) |
|--------------------------|--------------------|--------------------|
| Gåvor & Bidrag           | 930 000            | 932 230            |
| Verksamhetsintäkter      | 13 035 000         | 13 156 972         |
| Försäljningsintäkter     | 430 000            | 400 000            |
| Övriga intäkter          | 1 545 000          | 1 531 030          |
| <b>TOTALT INTÄKTER</b>   | <b>16 275 000</b>  | <b>16 370 232</b>  |
| Verksamhetskostnader     | -4 445 000         | -4 068 510         |
| Försäljningskostnader    | -110 000           | -110 000           |
| Övriga externa kostnader | -3 343 000         | -3 381 831         |
| Personalkostnader        | -7 588 000         | -7 537 000         |
| Avskrivningar            | -1 168 000         | -1 168 000         |
| <b>TOTALT KOSTNADER</b>  | <b>-16 654 000</b> | <b>-16 265 341</b> |
| <b>BERÄKNAT RESULTAT</b> | <b>-509 000</b>    | <b>-35 109</b>     |

| Prognos sept 2024        | Budget 2024 (SEK)  | Prognos 2024 (SEK) |
|--------------------------|--------------------|--------------------|
| Gåvor & Bidrag           | 930 000            | 705 734            |
| Verksamhetsintäkter      | 13 035 000         | 12 499 755         |
| Försäljningsintäkter     | 430 000            | 225 126            |
| Övriga intäkter          | 1 545 000          | 2 255 023          |
| <b>TOTALT INTÄKTER</b>   | <b>16 275 000</b>  | <b>15 998 335</b>  |
| Verksamhetskostnader     | -4 445 000         | -4 373 148         |
| Försäljningskostnader    | -110 000           | -40 634            |
| Övriga externa kostnader | -3 343 000         | -2 795 123         |
| Personalkostnader        | -7 588 000         | -7 175 614         |
| Avskrivningar            | -1 168 000         | -1 015 353         |
| <b>TOTALT KOSTNADER</b>  | <b>-16 654 000</b> | <b>-15 664 609</b> |
| <b>BERÄKNAT RESULTAT</b> | <b>-509 000</b>    | <b>156 145</b>     |



GÖTEBORGS  
FÄLTRITTKLUBB



# Anläggningsgruppen

- Avfallshanteringssystem som följer gällande förordningar är på plats.
- Vi fortsätter att åtgärda taket - två entreprenader är slutförda i år.
- Renovering av fönster ovan östra läktaren är slutförd.
- Styrningen av belysningen i ridhuset är förenklad.
- Stallportarna kommer att börja renoveras under vecka 43.
- Fortsatt arbete med att minska elförbrukningen.
- Planering av större arbeten 2025 pågår.



GÖTEBORGS  
FÄLTRITTKLUBB

# US

- Aktiviteter VT
- Aktiviteter HT
- Fritidsläger höstlov v. 44
- Clinic Western
- Juldag 8 dec



GÖTEBORGS  
FÄLTRITTKLUBB



# Café Annicka & Kristin

## Vägledande principer

- Cafét drivs av en cafékommitté i kombination med medlemsengagemang från ridande elever och deras målsmän
- Varje ridgrupp ansvarar för att bemanna cafét ett pass i anslutning till sin egen ridlektion, enligt veckoschema.
- Varje pass bemannas av 2 medlemmar och enbart av personer >15 år, dvs målsmän bemannar cafét i juniorgrupper
- Det ska vara enkelt att hantera cafét, supertydliga instruktioner med stegvis guidning kring vad och hur man ska göra för att säkerställa att medlemmar får bra förutsättningar. Som start är utgångspunkten minimal mathantering tex inköp av frysta färdiga toasts som kan värmas upp.
- Inget är gratis i cafét, inte heller för dem som jobbar men vi har bra priser och alla pengar går till klubben!
- Under tävling så höjer vi priserna i cafét

*Tack vare våra medlemmar  
så kan vi hålla cafét öppet,  
skapa en mötesplats och  
erbjuda rimliga priser!*



| PRISLISTA GFRK CAFÉ STALLBACKEN                               |       |
|---------------------------------------------------------------|-------|
| <b>DRYCKER</b>                                                |       |
| Kaffe / Te - salår ingår!                                     | 20 kr |
| Varm choklad sose                                             | 10 kr |
| Läsk (var / Loka piset)                                       | 15 kr |
| Festis                                                        |       |
| <b>KNÄCKBRÖD / BARS</b>                                       |       |
| Wasa Småbröd                                                  |       |
| BIG Corry                                                     |       |
| Äppelpaj GLUTENFR                                             |       |
| DIG raw food bar GLUTENFR                                     |       |
| <b>KAKOR</b>                                                  |       |
| Delicata/Pårtbody LAKTOFR                                     |       |
| Chocolate Chip Cookie                                         |       |
| <b>GODIS / CHOKLAD / CHIPS</b>                                |       |
| Kexchoklad                                                    |       |
| Gott & Blandat 120 st/sg                                      |       |
| Haribo nappar 170g                                            |       |
| Övriga godis/pisar 70 120g, tex 5 minuts, Puccinotta, Ferrero |       |
| Chips                                                         |       |
| <b>MELLANMÅL</b>                                              |       |
| Polarkämma ost                                                |       |
| Smörgås var 4 korn                                            |       |
| Grekisk yoghurt                                               |       |
| Smoothie Froosh                                               |       |
| <b>VARMT MAT</b>                                              |       |
| Koppsodar Ryckling                                            |       |
| Toast Ost Vegetarisk                                          |       |
| Billys Pan Pizza                                              |       |
| DEAL: Toast / Billys + Läsk /Vatten eller Kaffe/Te            |       |
| Thai Cube / Indian Cube                                       |       |

**ÖPPNINGSRUTIN - STEG FÖR STEG**

Nyckeln till caféet hänger inne på det låsta kontoret vid huvudentrén. Annicka på dörren för att få nyckeln. På lördagar ska personalen låsa upp caféet. När du låst upp så håll nyckeln runt ermet vid kassan, övertill eleven ansvarar själva för caféet, så är den låst ett min för varje.

1. Tvätta händerna och byt gläns skoa, det finns papper i förskåpet där du kan förvara personliga tillbehör som väska, jacka etc.
2. Den upp jobbsammanställningarna, se rutin (fastställt och godkänt) i Jaktstall
3. Vrid igång lösen för köksmaskinerna (dvs kaffebryggaren, vattenkokaren och toaungämn), kontakten sitter nere vid gubbet till vänster när du kommer in.
4. Sätt på kaffe, det tar ca 4 min att brygga en kanna, se rutin BRYGGA KAFFE.
5. Koka upp vatten med avkalkningsmedel och häll upp på kanna/mått "TEVATTEN". Detta vatten används även till Koppsodarna.
6. Häll upp läskedryck mjölk och haer mjölk i de uppvarma kanna. Se till att de är torra och utsläppta innan du fylles. Du häller öppnade förpackningar i kylen, medan nya vidpackade står på bordet mitt emot kylan (de behövs inte så i kyl innan de öppnats).
7. Fyll en kanna med kall vatten och ställ på disken vridit kaffet.
8. Ta ut kylplattan från den högra frysen och ställ den på den yttre delen av disken bredvid pris-skyllan. Den är avskärmat för att visa upp vårt sortiment och samtidigt hålla polariseringen, smörgåsar, yoghurt och smoothies kalla. Se rutin SLÅTTA BÅLLSTÄLLA.
9. Ta fram 2-3 smörgåsar från kylan för att lägga dem på kylplattan vid disken, var noga med att välja de med äldst datum, men samtidigt kolla så de inte varit upptäckade för länge. Se Sälla smörgåsar/Smörgåsar. Om du har nya smörgåsar från lägen kylen, så använd papperskåpa. **STÅ KVAM I KYLEN TOR!** Använd var inte personerna som står vid det så låga tillbaka smörgåsar vid utgång (och i kassan datum-kollera). För att inte smörgåsar ska gå av plattan så kan det vara bra att lägga en servett under dem på kylplattan. Ta även fram 2-3 yoghurtar och smoothies och ställ på kylplattan.
10. Töm eventuellt en disk från diskmaskinen
11. Kolla om det finns disk från kylen som står på värdens av caféet, samt plåster och förband.
12. Se till att du hittar brandsläckare och brandfilt, samt plåster och förband.

Vad händer om du jobbar första passet och ingen avlöser vid passets slut? → Kolla gärna anordningarna för att se om du kan ta medlemmarna via telefon. Om inte, ring tillgängligaste och gör som mest steg 1-5 samt 11 och 12.

**"Verkligen roligt att ni öppnat igen!"**



**GÖTEBORGS  
FÄLTRITTKLUBB**





# Tävling

## Kartläggning 2023 & 2024

Intervjuer med medlemmar som engagerar sig i tävlingsverksamheten på olika vis, resultat olika teman:

- Rutiner
- Rollbeskrivning.
- Behov av en genomlysning av tävlingskommittén och deras ansvar.
- Verksamhetens roll i tävlingsverksamheten.



GÖTEBORGS  
FÄLTRITTKLUBB

# Tävling

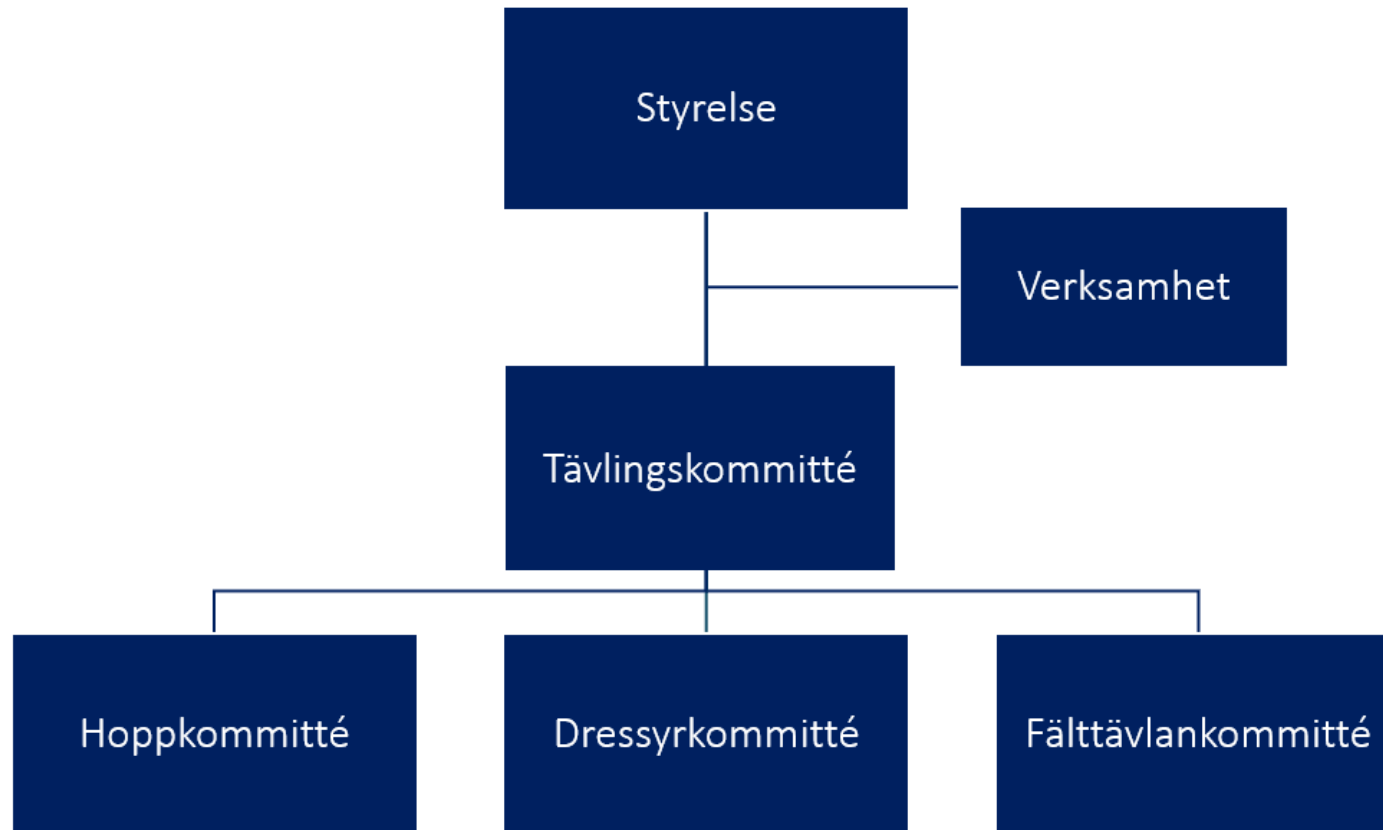
- Undersökt hur ridklubbar i flera olika distrikt har valt att fördela arbetet kring tävlingsorganisation och tävlingskommitté.
- Fört dialog med personal som är ansvarig för tävling och evenemang hos GFRK. Därtill undersökt hur Svenska Ridsportförbundet och distrikt Göteborg & Bohuslän beskriver sina tävlingskommittéer.



GÖTEBORGS  
FÄLTRITTKLUBB



# Tävling



GÖTEBORGS  
FÄLTRITTKLUBB

# Kommunikation

- Kontinuerlig och aktiv kommunikation via sociala media, framför allt Instagram och Facebook
- Aktiverat LinkedIn för att på ett bättre sätt nå ut till företag med våra sponsor och företagserbjudanden
- Utökat arkiv med fantastiska foton
- Kontinuerliga uppdateringar och tillägg på hemsidan
- Strategiworkshop för såväl styrelse som verksamhet
- Arbetar kontinuerligt med vår övergripande kommunikation



GÖTEBORGS  
FÄLTRITTKLUBB

# Sponsring

- Starta en Sponsor Kommitté  
- Ni medlemmar behövs
- Återgår till dom gamla sponsorpaketerna
- Skriver om sponsoravtalet - dom kommer löpa på
- Fokus på att hitta bolag och organisationer för sponsring men även olika samarbeten.
- Tipsa gärna mig om ni har personliga kontakter som kan vara intressanta. [sponsring@gfrk.se](mailto:sponsring@gfrk.se)



GÖTEBORGS  
FÄLTRITTKLUBB



# Arbetsgrupper & kommittéer

- Ekonomi
- Anläggningsgruppen (inkl hållbarhet)
- Sponsorkommittén
- Cafékommittén
- Tävlingskommittén
- Kommunikationskommittén
- Medlemsengagemang

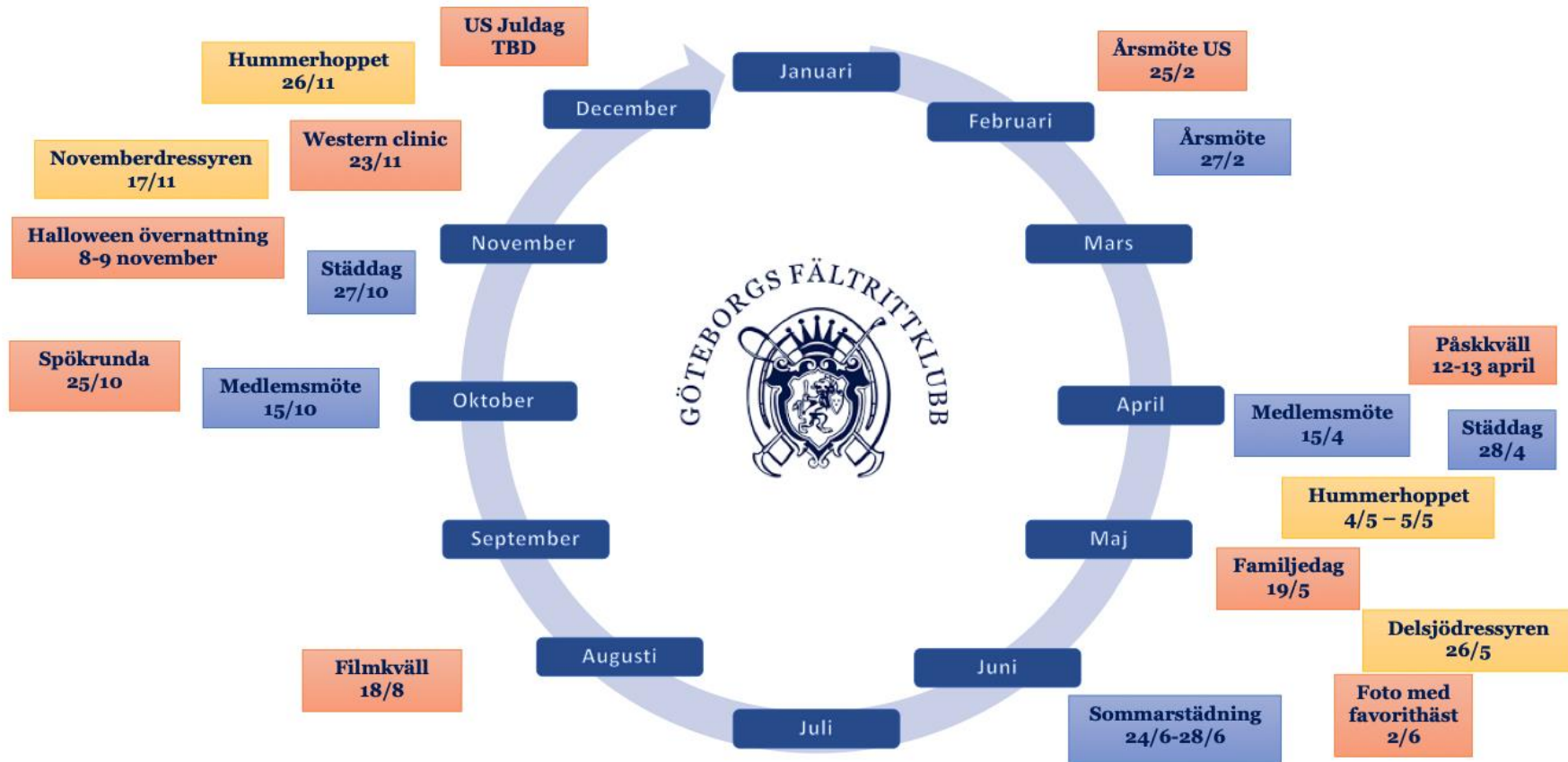


GÖTEBORGS  
FÄLTRITTKLUBB

# Årshjul

- Styrelseaktiviteter
- US Aktiviteter
- Tävlingar

## Aktiviteter GFRK 2024





**Stort tack för idag &  
för ert förtroende!**

